

# Persoonsvolgende zorg in de regio Rotterdam



**Er is een experiment gestart om de gehandicaptenzorg meer persoonsvolgend te maken.**

Op aangeven van VWS zijn zorginstellingen, het zorgkantoor en cliëntorganisaties in dit experiment een samenwerking aangegaan om de vraag van de klant in de gehandicaptenzorg centraler te stellen. Doelgroep voor het experiment zijn mensen met een intensieve zorgvraag vanwege een verstandelijke, lichamelijke of zintuiglijke beperking woonachtig in de regio Rotterdam. Dit zijn de gemeenten Krimpen aan de IJssel, Capelle aan de IJssel en Rotterdam.

**Doel van het experiment is de zorg beter aan te laten sluiten bij de vraag van de cliënt.**

We versterken cliënten en verwanten in hun eigen regio, zodat zij die zorg (gaan) krijgen die het beste bij hun wensen, behoeften en manier van leven past.

**Concreet betekent dit dat we:**

✓ **De positie van de cliënt versterken in het keuzeproces voor Wlz zorg**

*Dit doen we door het beter in beeld krijgen van de keuzemogelijkheden en processen voorafgaand aan de keuze voor een zorgaanbieder of zorgaanbod in de Wlz;*

✓ **De keuzemogelijkheden en keuzevrijheid voor de cliënt vergroten**

*Door het stimuleren van een meer gedifferentieerd aanbod in de regio;*

✓ **Investeren in de persoonsgerichtheid van de zorgverlening**

*Zodat de zorgverlening en ondersteuning qua aard, omvang en plek (waar mogelijk) nog beter aansluit en blijft aansluiten bij de vraag van de cliënt.*

Resultaat van dit experiment moet zijn dat de cliënt meer inzage krijgt in de mogelijkheden binnen de Wlz én meer zeggenschap krijgt over de wijze waarop aan zijn/haar zorgvraag invulling wordt gegeven.

**Een netwerk van cliëntondersteuners in dit experiment is beschikbaar voor cliënten.**

Naast de reguliere cliëntondersteuning voor cliënten binnen de Wlz is er binnen dit experiment een netwerk cliëntondersteuners opgericht. Dit netwerk is opgericht om vooral nieuwe Wlz-cliënten en verwanten in de regio eerder te begeleiden in hun weg naar passende Wlz zorg. Daarnaast willen we door het netwerk de toegankelijkheid van cliëntondersteuning vergroten én onderling van elkaar leren.



## Belangrijk is om nieuwe cliënten op tijd de juiste ondersteuning te bieden

Daarom is het nodig in dit experiment van belang nauw samen te werken met lokale toeleiders. Wij denken dat gemeente, sociale wijkteams, huishulpen, huisartsen, speciaal onderwijs etc. een belangrijke rol vervullen als het gaat om vroegsignalering en dus cliënten eerder in contact kunnen brengen met het netwerk. Het netwerk kan door dit experiment ook vòòr de Wlz-indicatiestelling al een rol vervullen.

### Cliënten kunnen zichzelf melden bij het netwerk, maar kunnen dat ook laten doen.

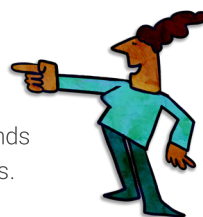
Het netwerk beschikt over parate kennis over mogelijkheden binnen de Wlz zorg. Daarbij beschikken de leden over de kennis, capaciteiten en instrumentarium om

aan vraagverheldering te doen. Ondersteuning door het netwerk is kosteloos. Verwijs dus gerust cliënten door of neem contact op wanneer je vragen hebt over zorg vanuit de Wlz. De cliëntondersteuners beantwoorden je vragen graag.

### Hoe bereik ik een cliëntondersteuner?

De telefoonnummers en emailadressen van de cliëntondersteuners in de regio Rotterdam vind je hieronder.

Je kunt ons tenminste maandag tot en met vrijdag bereiken van negen uur 's ochtends tot vijf uur 's middags. Wij helpen je graag!



#### Enze Schwarz

[enze.schwarz@meerrotterdam.nl](mailto:enze.schwarz@meerrotterdam.nl)  
06 - 5513 0417

#### Suzanne Beekmans

[Suzanne.beekmans@meerrotterdam.nl](mailto:Suzanne.beekmans@meerrotterdam.nl)  
06 - 4119 0269

#### Elaine Jeballi

[elaine.jeballi@meerrotterdam.nl](mailto:elaine.jeballi@meerrotterdam.nl)  
06 - 4117 3513

#### Marleen Schilders

[mschilders@zorgbelang-zuidholland.nl](mailto:mschilders@zorgbelang-zuidholland.nl)  
088 - 929 4040

#### Nel van Roon

[nvanroon@zorgbelang-zuidholland.nl](mailto:nvanroon@zorgbelang-zuidholland.nl)  
088 - 929 4040

#### Clientondersteuning Zorgkantoor

[clientondersteuning.wlz@zilverenkruis.nl](mailto:clientondersteuning.wlz@zilverenkruis.nl)  
038 - 4567 899

#### Flora Khairi

[Flora.Khairi@zilverenkruis.nl](mailto:Flora.Khairi@zilverenkruis.nl)  
06 - 1360 8625